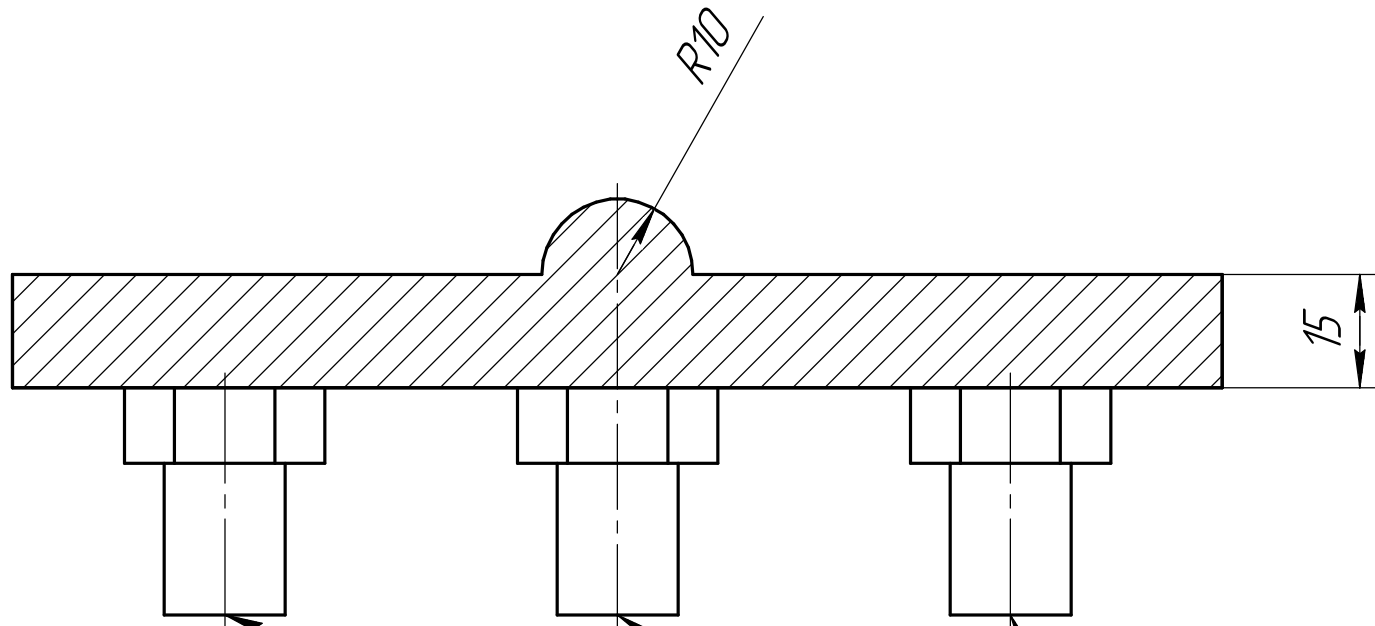
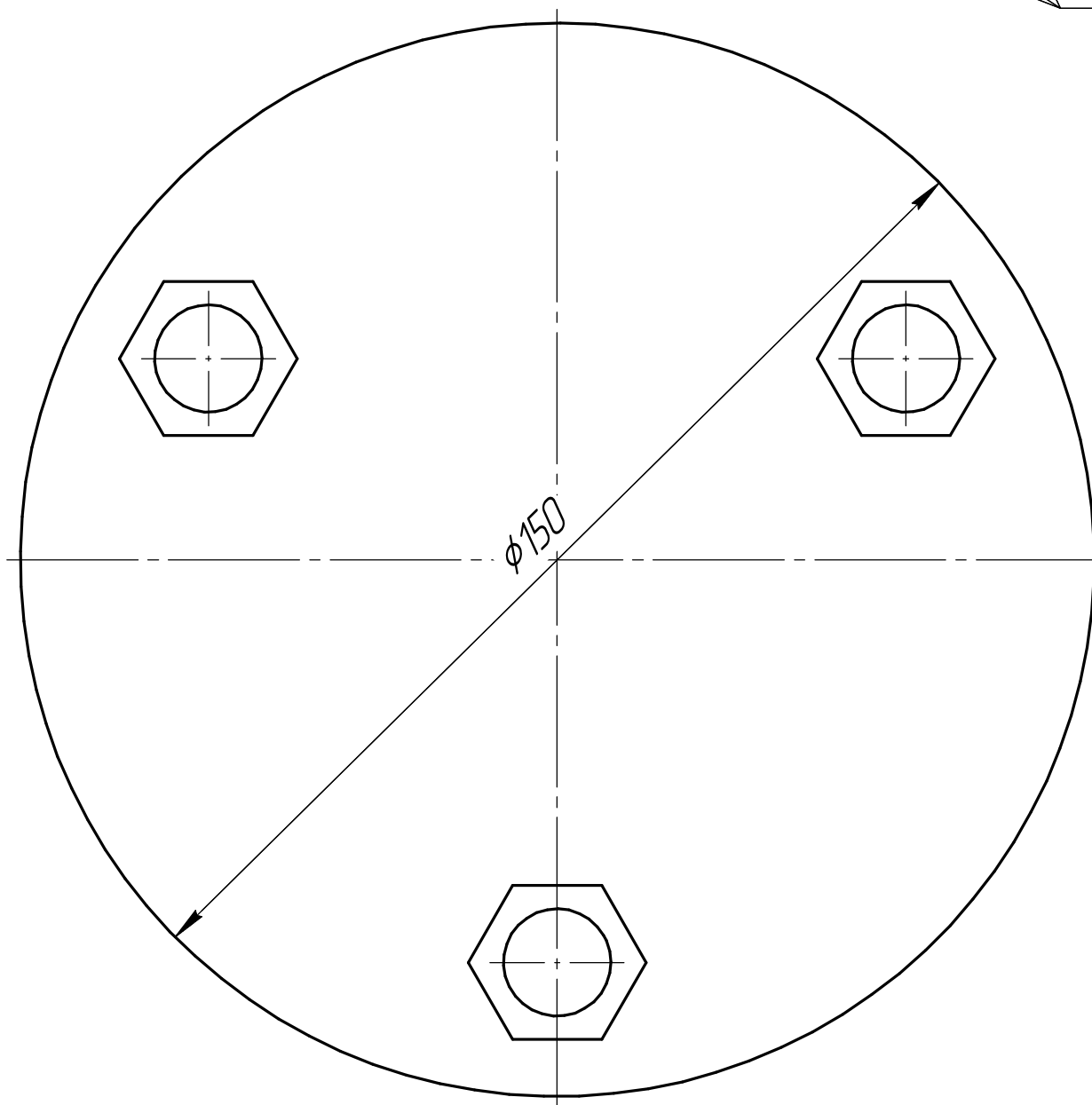


$\sqrt{Ra\ 25}$



Болт М16х25



1. Сварные соединения выполнить по ГОСТ 5264-80.
2. Изделие загрунтовать в два слоя толщиной не менее 50 мкм.
3. Неуказанные предельные отклонения размеров  $h14, H14$ .

Справ. №	Перв. примен.
----------	---------------

Инд. № подл.	Подп. и дата
Взам. инв. №	Инд. № дубл.
Подп. и дата	Подп. и дата

Изм.	Лист	№ докум.	Подп.	Дата
Разраб.				
Пров.				
Т.контр.				
Н.контр.				
Утв.				

Нивелирный башмак	Лит.	Масса	Масштаб
		2,29	1:1
Сталь 10 ГОСТ 1050-88	Лист	Листов	1